

Аккумуляторы **Delta серии OPzV** это современный инновационный продукт. Конструкция батарей подразумевает классические компоненты – трубчатые положительные пластины и загущенный в гель электролит. Благодаря использованию новейших технологий аккумуляторы **Delta серии OPzV** устойчивы к неблагоприятным условиям окружающей среды и режимам эксплуатации, и показывают высочайшую работоспособность при использовании в циклическом режиме.

Увеличенный срок службы – 20 лет.

Рекомендованы для применения в сфере телекоммуникаций даже в outdoor системах в условиях повышенных температур, систем на основе возобновляемых источников энергии и др.



### Конструкция батареи

Компонент	Полож. пластина	Отриц. пластина	Корпус	Крышка	Клапан	Клеммы	Сепаратор	Электролит
Материал	Диоксид свинца	Свинец	ABS	ABS	Каучук	Медь	ПВХ	Тиксотропный гель

### Технические характеристики

Номинальное напряжение.....	2 В
Число элементов.....	1
Срок службы.....	20 лет
Номинальная емкость (20°C)	
10 часовой разряд (44.5 А; 1.80 В/эл).....	455 Ач
5 часовой разряд (78.9 А; 1.80 В/эл).....	394 Ач
1 часовой разряд (223.1 А; 1.80 В/эл).....	223 Ач
Саморазряд.....	2% емкости в месяц при 20°C
Внутреннее сопротивление полностью заряженной батареи (20°C).....	0.7 мОм

### Рабочий диапазон температур

Разряд.....	-40÷65
Заряд.....	-30÷65
Хранение.....	-25÷45
Макс. разрядный ток (20°C).....	1500 А (5с)
Циклический режим (2.35÷2.45 В/эл)	
Макс.зарядный ток.....	84 А
Температурная компенсация.....	5 мВ/°С
Буферный режим (2.25÷2.3 В/эл)	
Температурная компенсация.....	3.3 мВ/°С

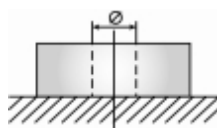
### Сферы применения

- Телекоммуникации
- Энергоснабжение
- Системы оперативного тока
- Источники бесперебойного питания
- Системы питания производств непрерывного цикла
- Фотоэлектрические системы
- Железнодорожные объекты
- Ветроэнергокомплексы

#### Корпус А 2V



#### Тип клемм под болт М8

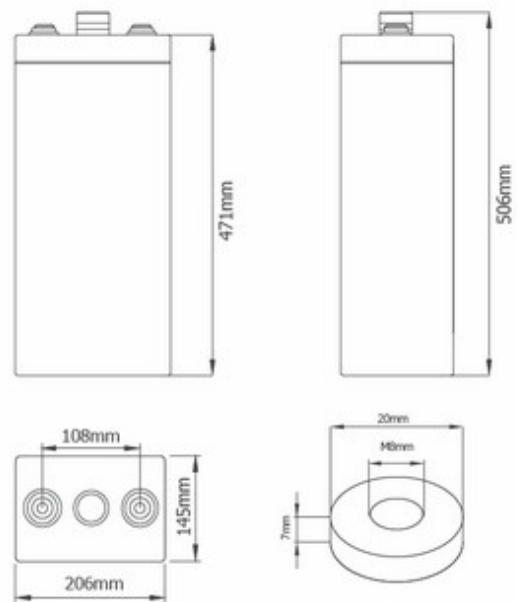


### Особенности

- Гелевые, необслуживаемые;
- Корпус из негорючего сверхпрочного полимера;
- VRLA клапан для сброса давления;
- Панцирные пластины;
- Электролит в виде тиксотропного геля;
- Высокое качество и надежность;
- Увеличенный срок службы;
- Низкий саморазряд;
- Высокая работоспособность при использовании в циклическом режиме.

### Габариты (±1мм)

Длина, мм.....	145
Ширина, мм.....	206
Высота, мм.....	471
Полная высота, мм.....	506
Вес (±3%), кг.....	32.5



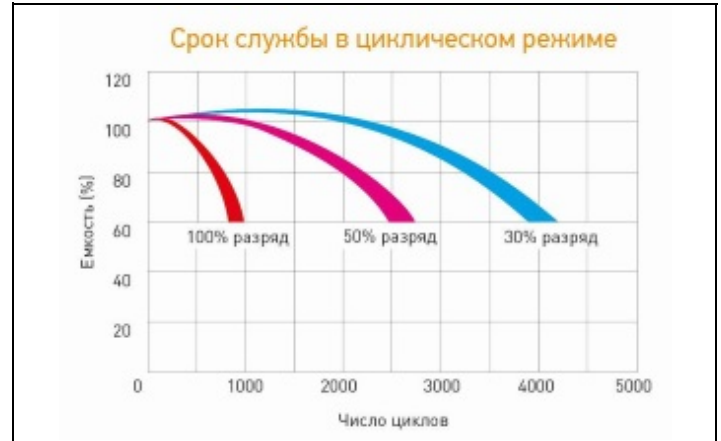
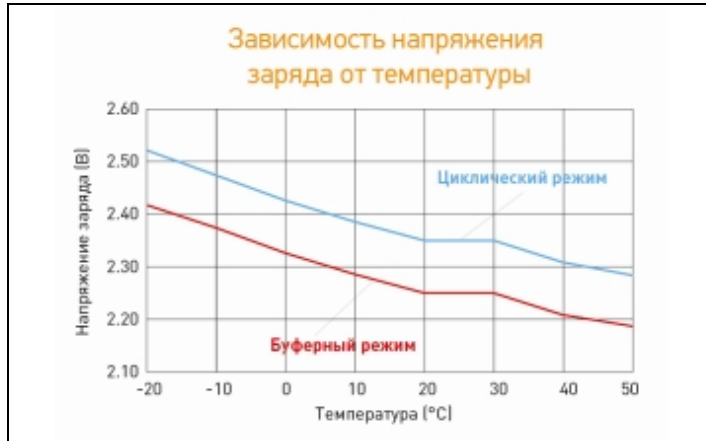
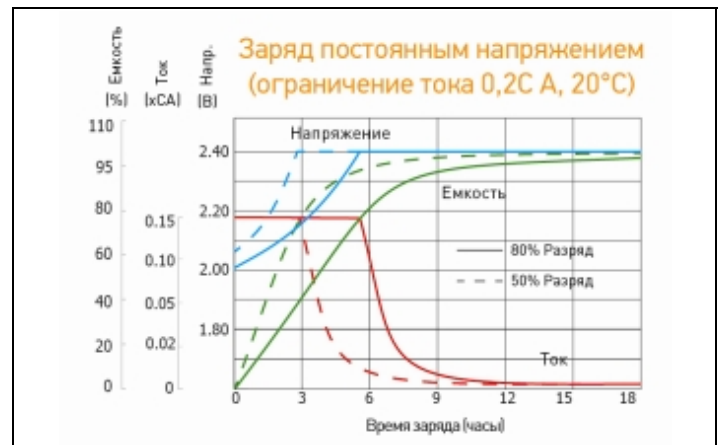
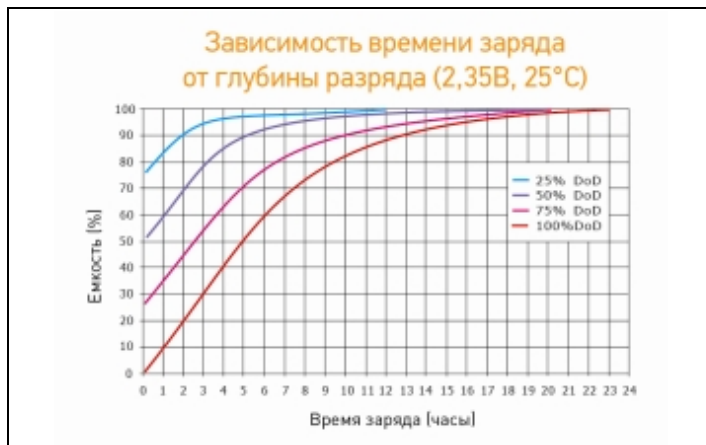
## Разряд постоянным током, А (при 20°C)

В/эл-т	15 мин	30 мин	1 ч	2 ч	3 ч	5 ч	8 ч	10 ч	20 ч
1.70V	453	365	252	161	121	81.5	55.9	46.6	24.3
1.75V	415	334	243	155	117	80.3	55.2	45.9	23.9
1.80V	381	295	223	148	115	78.9	54.4	44.5	23.6
1.85V	304	239	186	131	105	75.4	52.1	42.9	22.6
1.90V	199	174	144	108	87.5	65.5	46.7	39.1	20.3

## Разряд постоянной мощностью, Вт/эл-т (при 20°C)

В/эл-т	15 мин	30 мин	1 ч	2 ч	3 ч	5 ч	8 ч	10 ч	20 ч
1.70V	804	654	458	296	223	153	107	89.2	46.4
1.75V	746	607	447	289	221	152	106	88.2	46.0
1.80V	695	545	416	281	220	151	105	86.6	45.9
1.85V	570	453	355	254	203	148	103	85.4	44.9
1.90V	385	339	282	213	174	132	94.0	78.9	41.0

(Примечание) Приведенные выше данные по характеристикам являются средними значениями, полученными в результате проведения 3 контрольно-тренировочных циклов, и не являются номинальными по умолчанию.



Продукция постоянно совершенствуется, поэтому фирма-изготовитель оставляет за собой право вносить изменения без предварительного уведомления.

Официальным представителем торговой марки DELTA является Группа компаний «Энергон».

### Офисы компании «Энергон»:

**Москва**  
+7 (495) 785 73 87  
sales@energon.ru

**Санкт-Петербург**  
+7 (812) 643 26 00  
sales@spb.energon.ru

**Новосибирск**  
+7 (383) 221 18 48  
sales@nsk.energon.ru

**Екатеринбург**  
+7 (343) 214 77 44  
sales@ekb.energon.ru

**Самара**  
+7 (846) 202 28 77  
+7 (846) 202 28 99  
sales@smr.energon.ru

**Пермь**  
+7 (342) 205 58 80  
sales@prm.energon.ru

**Ростов-на-Дону**  
+7 (863) 303 30 77  
sales@md.energon.ru

**Хабаровск**  
+7 (4212) 23 36 40  
sales@khabk.energon.ru

