

Двухвольтовые свинцово-кислотные необслуживаемые моноблоки **DELTA** серии **GSC** изготовлены по технологии GEL. В качестве электролита используется композитный гель, что обеспечивает устойчивость аккумуляторов **Delta GSC** к глубоким разрядам и высокую стабильность. Увеличение срока службы до 20 лет достигнуто за счет увеличения толщины пластин и объема активной массы, а также применения технологичных компонентов в составе АКБ. Предназначены для работы как в буферном, так и в циклическом режимах, совместно с тяжелыми системами питания ключевых потребителей, требующих наивысшей степени надежности электропитания. Рекомендованы для применения в автономных энергосистемах на базе альтернативных источников питания.



Конструкция батареи

Компонент	Полож. пластина	Отриц. пластина	Корпус	Крышка	Клапан	Клеммы	Сепаратор	Электролит
Материал	Диоксид свинца	Свинец	ABS	ABS	Каучук	Медь	Стекловолокно	Серная кислота

Технические характеристики

Номинальное напряжение.....	2 В
Число элементов.....	1
Срок службы.....	20 лет
Номинальная емкость (25°C)	
10 часовой разряд (80 А; 1.80 В/эл).....	800 Ач
5 часовой разряд (144 А; 1.75 В/эл).....	720 Ач
1 часовой разряд (478 А; 1.65 В/эл).....	478 Ач
Саморазряд.....	3% емкости в месяц при 20°C
Внутреннее сопротивление полностью заряженной батареи (25°C).....	0.23 мОм

Рабочий диапазон температур

Разряд.....	-20÷60
Заряд.....	-10÷60
Хранение.....	-20÷60
Макс. разрядный ток (25°C).....	3000 А (5с)
Циклический режим (2.35÷2.45 В/эл)	
Макс. зарядный ток.....	160 А
Температурная компенсация.....	5 мВ/°С
Буферный режим (2.25÷2.3 В/эл)	
Температурная компенсация.....	3.3 мВ/°С

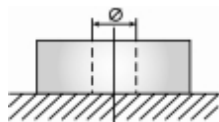
Сферы применения

- Резервное питание станций сотовой и радиорелейной связи
- Системы связи и телекоммуникаций
- Источники бесперебойного питания
- Системы солнечной и ветроэнергетики
- Телефонные станции

Корпус C 2V



Тип клемм под болт М8

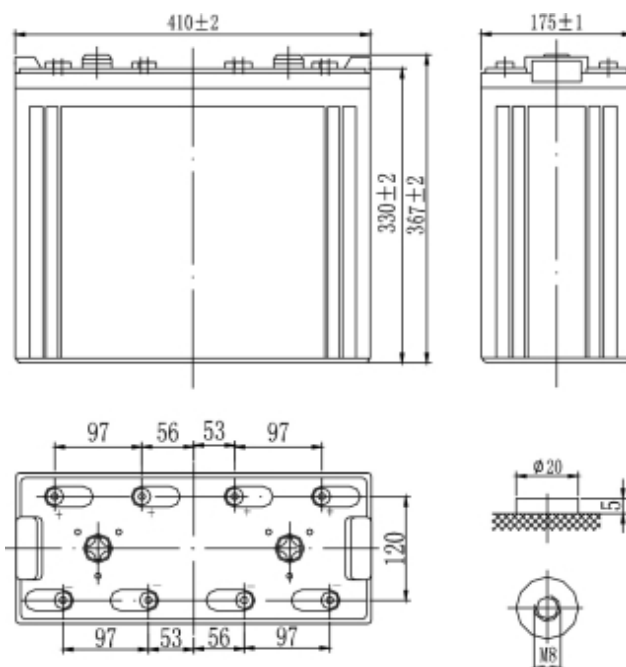


Особенности

- Продолжительный срок службы;
- Устойчивость к глубокому разряду;
- Температурная стабильность характеристик;
- Исключены утечки кислоты, гарантирована безопасная эксплуатация с другим оборудованием;
- Отсутствует газовыделение, достаточно естественной вентиляции;
- Нет необходимости в контроле уровня и доливе воды;
- Корпус аккумулятора выполнен из пластика ABS, не поддерживающего горение.

Габариты (±1мм)

Длина, мм.....	410
Ширина, мм.....	175
Высота, мм.....	330
Полная высота, мм.....	367
Вес (±3%), кг.....	57



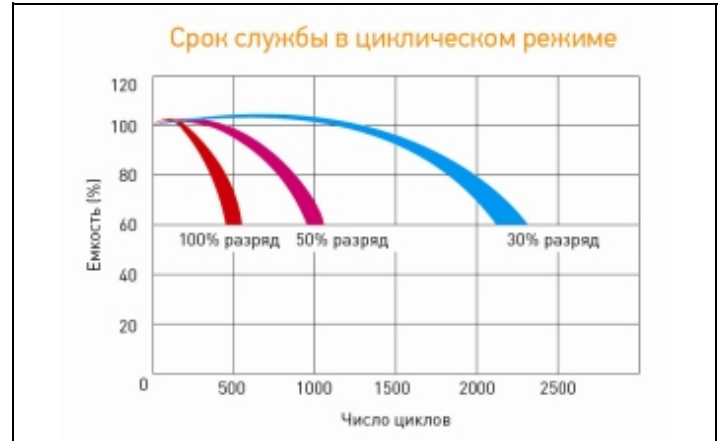
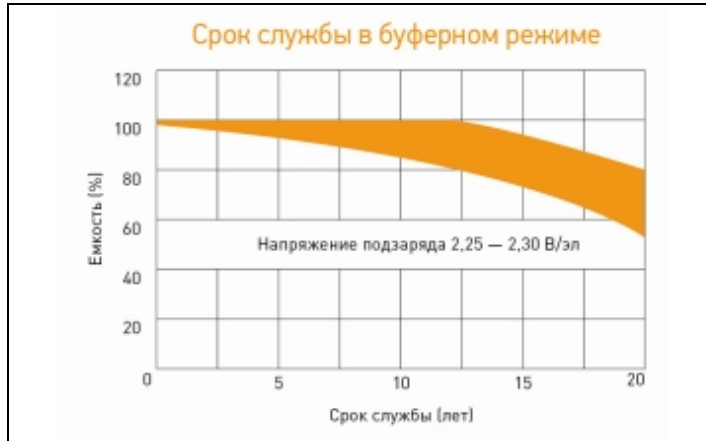
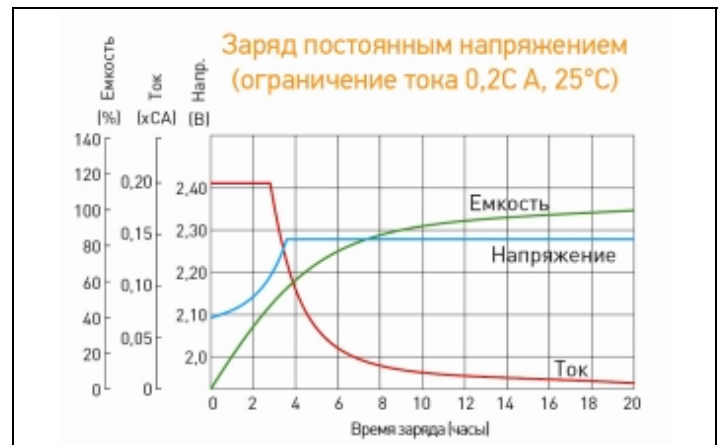
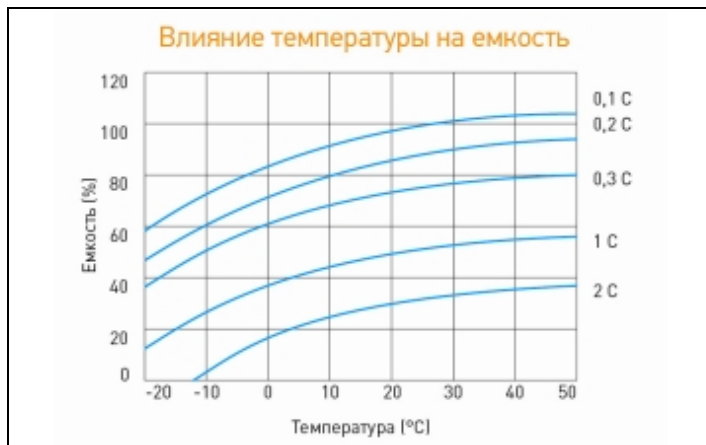
Разряд постоянным током, А (при 25°C)

В/эл-т	5 мин	10 мин	15 мин	30 мин	45 мин	1 ч	3 ч	5 ч	10 ч
1.60V	2267	1576	1281	830	641	496	227	156	86.0
1.65V	2149	1494	1219	793	615	478	220	152	84.9
1.70V	2027	1409	1156	755	589	458	213	148	83.0
1.75V	1902	1322	1091	716	560	439	204	144	81.8
1.80V	1774	1233	1025	676	531	418	195	139	80.0

Разряд постоянной мощностью, Вт/эл-т (при 25°C)

В/эл-т	5 мин	10 мин	15 мин	30 мин	45 мин	1 ч	3 ч	5 ч	10 ч
1.60V	3438	2394	1995	1497	1117	936	451	303	164
1.65V	3252	2255	1887	1422	1066	896	432	298	163
1.70V	3051	2115	1777	1346	1013	855	413	292	160
1.75V	2812	1975	1667	1267	958	812	394	286	159
1.80V	2654	1837	1557	1189	902	769	375	271	154

(Примечание) Приведенные выше данные по характеристикам являются средними значениями, полученными в результате проведения 3 контрольно-тренировочных циклов, и не являются номинальными по умолчанию.



Продукция постоянно совершенствуется, поэтому фирма-изготовитель оставляет за собой право вносить изменения без предварительного уведомления.

Официальным представителем торговой марки DELTA является Группа компаний «Энергон».

Офисы компании «Энергон»:

Москва
+7 (495) 785 73 87
sales@energon.ru

Санкт-Петербург
+7 (812) 643 26 00
sales@spb.energon.ru

Новосибирск
+7 (383) 221 18 48
sales@nsk.energon.ru

Екатеринбург
+7 (343) 214 77 44
sales@ekb.energon.ru

Самара
+7 (846) 202 28 77
+7 (846) 202 28 99
sales@smr.energon.ru

Пермь
+7 (342) 205 58 80
sales@prm.energon.ru

Ростов-на-Дону
+7 (863) 303 30 77
sales@rnd.energon.ru

Хабаровск
+7 (4212) 23 36 40
sales@khabk.energon.ru

