

Аккумуляторы **Delta серии OPzV** это современный инновационный продукт. Конструкция батарей подразумевает классические компоненты – трубчатые положительные пластины и загущенный в гель электролит. Благодаря использованию новейших технологий аккумуляторы **Delta серии OPzV** устойчивы к неблагоприятным условиям окружающей среды и режимам эксплуатации, и показывают высочайшую работоспособность при использовании в циклическом режиме.

Увеличенный срок службы – 20 лет.

Рекомендованы для применения в сфере телекоммуникаций даже в outdoor системах в условиях повышенных температур, систем на основе возобновляемых источников энергии и др.



Конструкция батареи

Компонент	Полож. пластина	Отриц. пластина	Корпус	Крышка	Клапан	Клеммы	Сепаратор	Электролит
Материал	Диоксид свинца	Свинец	ABS	ABS	Каучук	Медь	ПВХ	Тиксотропный гель

Технические характеристики

Номинальное напряжение.....	2 В
Число элементов.....	1
Срок службы.....	20 лет
Номинальная емкость (20°C)	
10 часовой разряд (20 А; 1.80 В/эл).....	200 Ач
5 часовой разряд (36 А; 1.80 В/эл).....	180 Ач
1 часовой разряд (110.2 А; 1.80 В/эл).....	110 Ач
Саморазряд.....	2% емкости в месяц при 20°C
Внутреннее сопротивление полностью заряженной батареи (20°C).....	1.1 мОм

Рабочий диапазон температур

Разряд.....	-40÷65
Заряд.....	-30÷65
Хранение.....	-25÷45
Макс. разрядный ток (20°C).....	1000 А (5с)
Циклический режим (2.35÷2.45 В/эл)	
Макс.зарядный ток.....	40 А
Температурная компенсация.....	5 мВ/°С
Буферный режим (2.25÷2.3 В/эл)	
Температурная компенсация.....	3.3 мВ/°С

Сферы применения

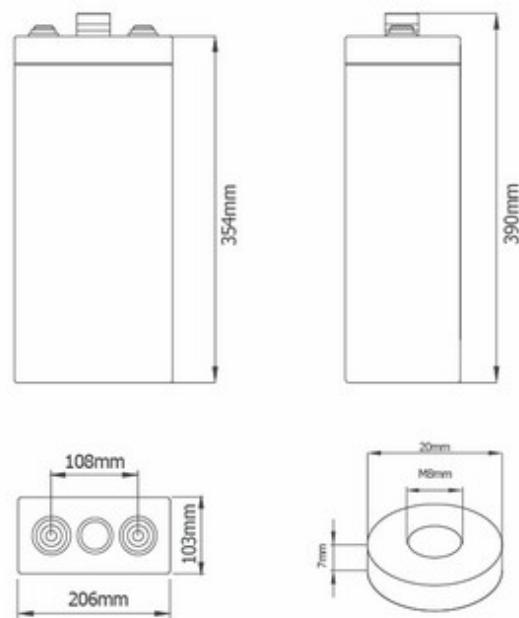
- Телекоммуникации
- Энергоснабжение
- Системы оперативного тока
- Источники бесперебойного питания
- Системы питания производств непрерывного цикла
- Фотоэлектрические системы
- Железнодорожные объекты
- Ветроэнергокомплексы

Особенности

- Гелевые, необслуживаемые;
- Корпус из негорючего сверхпрочного полимера;
- VRLA клапан для сброса давления;
- Панцирные пластины;
- Электролит в виде тиксотропного геля;
- Высокое качество и надежность;
- Увеличенный срок службы;
- Низкий саморазряд;
- Высокая работоспособность при использовании в циклическом режиме.

Габариты (±1мм)

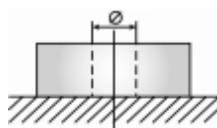
Длина, мм.....	103
Ширина, мм.....	206
Высота, мм.....	354
Полная высота, мм.....	390
Вес (±3%), кг.....	17



Корпус А 2V



Тип клемм под болт М8



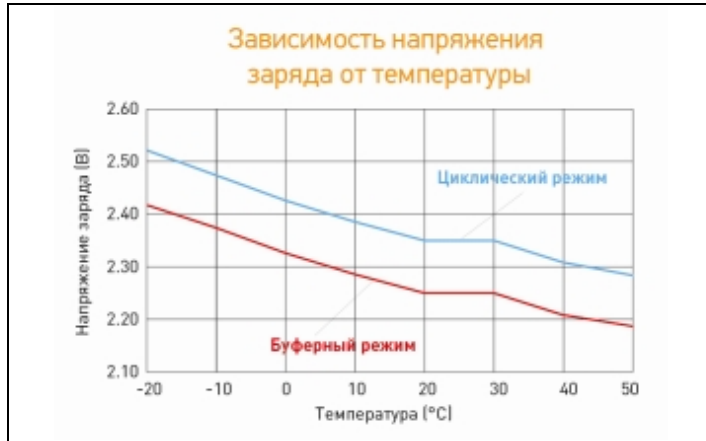
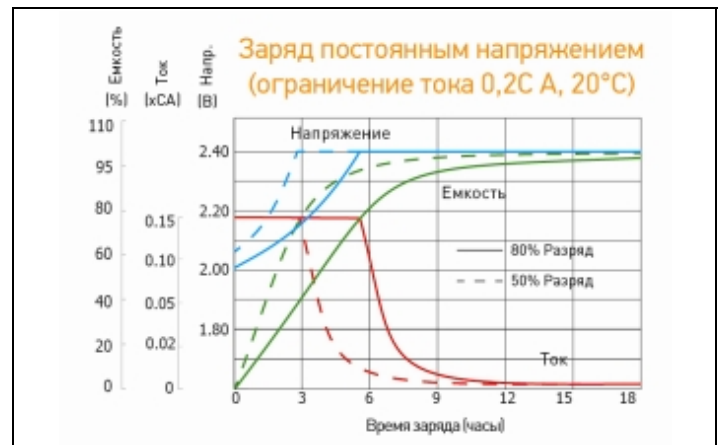
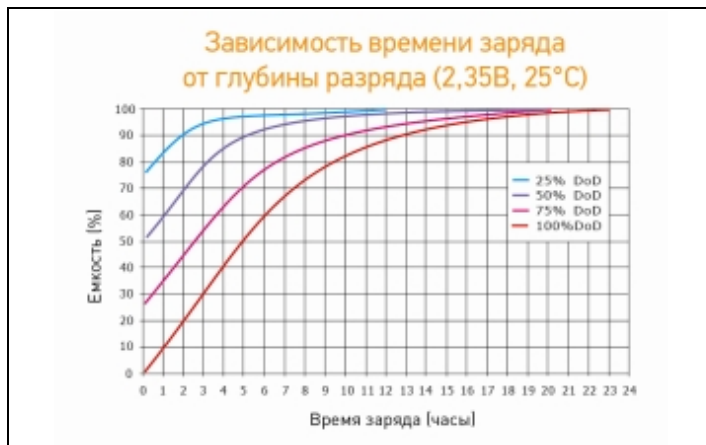
Разряд постоянным током, А (при 20°C)

В/эл-т	15 мин	30 мин	1 ч	2 ч	3 ч	5 ч	8 ч	10 ч	20 ч
1.70V	248	185	127	78.7	57.3	37.3	25.4	21.0	10.9
1.75V	228	177	123	76.2	56.7	36.8	25.1	20.7	10.8
1.80V	214	148	110	72.6	54.7	36.0	24.6	20.0	10.6
1.85V	161	120	91.1	64.9	49.9	34.5	23.5	19.2	10.1
1.90V	111	88.3	72.3	52.3	42.0	30.0	21.3	17.6	9.16

Разряд постоянной мощностью, Вт/эл-т (при 20°C)

В/эл-т	15 мин	30 мин	1 ч	2 ч	3 ч	5 ч	8 ч	10 ч	20 ч
1.70V	441	333	230	145	106	70.0	48.3	40.1	20.9
1.75V	411	320	226	142	106	69.8	48.1	39.9	20.8
1.80V	391	272	206	137	104	69.3	47.9	39.0	20.7
1.85V	304	226	174	126	97.2	68.0	46.8	38.2	20.1
1.90V	215	172	142	103	83.7	60.0	42.8	35.5	18.5

(Примечание) Приведенные выше данные по характеристикам являются средними значениями, полученными в результате проведения 3 контрольно-тренировочных циклов, и не являются номинальными по умолчанию.



Продукция постоянно совершенствуется, поэтому фирма-изготовитель оставляет за собой право вносить изменения без предварительного уведомления.

Официальным представителем торговой марки DELTA является Группа компаний «Энергон».

Офисы компании «Энергон»:

Москва
+7 (495) 785 73 87
sales@energon.ru

Санкт-Петербург
+7 (812) 643 26 00
sales@spb.energon.ru

Новосибирск
+7 (383) 221 18 48
sales@nsk.energon.ru

Екатеринбург
+7 (343) 214 77 44
sales@ekb.energon.ru

Самара
+7 (846) 202 28 77
+7 (846) 202 28 99
sales@smr.energon.ru

Пермь
+7 (342) 205 58 80
sales@prm.energon.ru

Ростов-на-Дону
+7 (863) 303 30 77
sales@md.energon.ru

Хабаровск
+7 (4212) 23 36 40
sales@khabk.energon.ru

