



# MM 33-12 12 В 33 Ач

Герметизированные необслуживаемые свинцово-кислотные аккумуляторы MNB серии MM изготовлены по технологии AGM

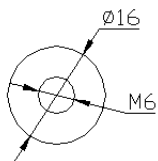
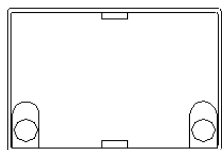
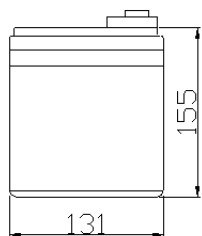
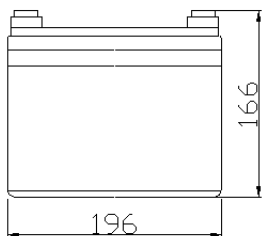


### Габариты и вес

Длина, мм.....	196
Ширина, мм.....	131
Высота, мм.....	155
Полная высота, мм.....	166
Вес, кг.....	10.8

### Технические характеристики

Номинальное напряжение .....	12 В
Число элементов .....	6
Срок службы .....	10 лет
Номинальная емкость (25°C)	
10 часовой разряд (10.8 В) .....	33 Ач
3 часовой разряд (10.8 В) .....	24 Ач
1 часовой разряд (10.5 В) .....	19 Ач
Внутреннее сопротивление	
полностью заряженной батареи (25°C).....	11 мОм
Саморазряд	
3% емкости в месяц при 20°C	
Рабочий диапазон температур	
Разряд .....	-15~50°C
Заряд .....	-10~50°C
Хранение .....	-20~50°C
Макс. разрядный ток (25°C) .....	330 А (5с)



### Применение:

- Источники бесперебойного питания
- Системы связи и телекоммуникаций
- Системы солнечной и ветроэнергетики
- Автономные системы электроснабжения



### Конструкция батареи:

Компонент	Полож. пластина	Отриц. пластина	Контейнер	Крышка	Герметик	Клапан	Терминал	Сепаратор	Электролит
Материал	Диоксид свинца	Свинец	ABS	ABS	Эпоксид	Резина	Медь	Стекловолокно	Серная кислота

### Спецификации:

Использование	Способ заряда	Напряжение заряда при 25°C	Температурная компенсация	Макс. ток заряда	Время заряда при 25°C		Температура °C
					100% разряд	50% разряд	
Буферный режим	Постоянное напряжение & Постоянный текущий заряд (с ограничением по току)	13.5-13.8 В	-18 мВ/°C	9.9 А	24	20	0~40
Циклический режим		14.5-15.0 В	-30 мВ/°C	9.9 А	16	10	

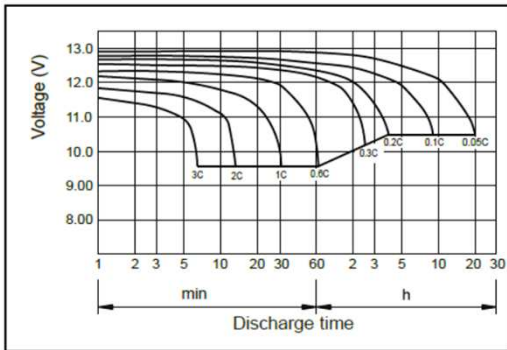
**Разряд постоянным током, А (при 25°C)**

В	10 мин	15 мин	30 мин	60 мин	2 ч	3 ч	4 ч	5 ч	8 ч	10 ч	20 ч
9.60V	76,9	59,3	35,5	21,83	12,95	9,29	7,42	6,33	4,35	3,60	1,90
9.90V	74,7	57,9	34,8	21,51	12,84	9,23	7,37	6,30	4,33	3,58	1,90
10.2V	71,6	55,8	33,7	20,97	12,73	9,17	7,33	6,26	4,30	3,57	1,89
10.5V	68,5	53,8	32,9	20,33	12,52	9,11	7,28	6,22	4,27	3,55	1,88
10.8V	64,6	51,0	31,7	19,69	12,20	8,84	7,05	6,02	4,14	3,53	1,87

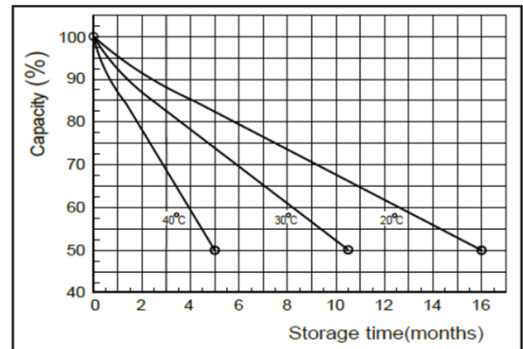
**Разряд постоянной мощностью, Вт (при 25°C)**

В	10 мин	15 мин	30 мин	60 мин	2 ч	3 ч	4 ч	5 ч	8 ч	10 ч	20 ч
9.60V	831	652	398	248	150	109,14	87,21	74,9	51,79	42,91	22,9
9.90V	807	636	391	245	149	109,14	86,78	74,47	51,47	42,8	22,79
10.2V	774	612	379	239	148	108,07	86,14	73,94	51,15	42,69	22,79
10.5V	739	592	369	231	146	107	85,49	73,51	50,72	42,48	22,58
10.8V	699	561	355	224	141	103,9	82,93	71,26	49,22	42,16	22,47

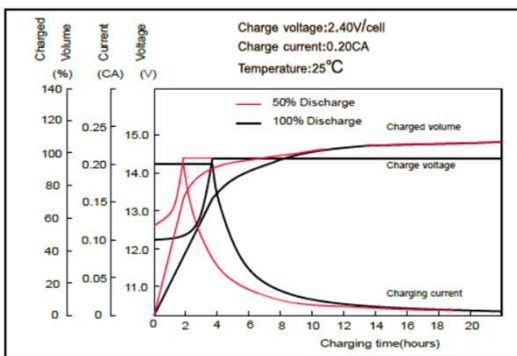
**Характеристики разряда**



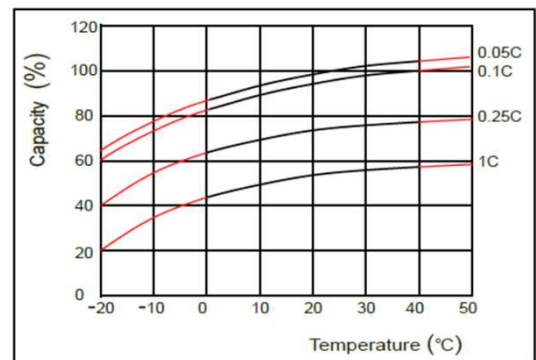
**Характеристики саморазряда**



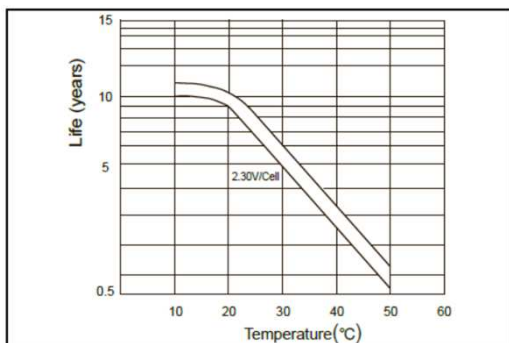
**Характеристики заряда**



**Влияние температуры на емкость**



**Срок службы в буферном режиме**



**Срок службы в циклическом режиме**

