

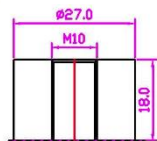


MNB ML — Увеличенный срок службы

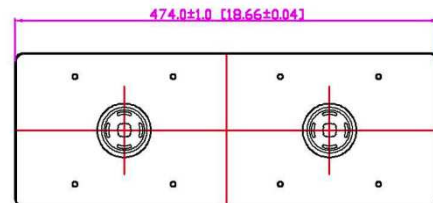
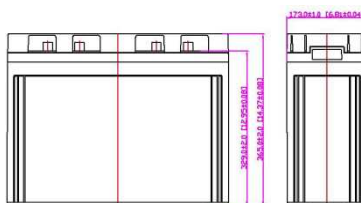
- Высокая производительность, не требует обслуживания, низкий саморазряд
- 100% контроль качества, стабильное качество и высокая надежность
- Уникальная формула сплава сетки и обновленные технологии
- Срок эксплуатации: 15 лет
- Более 260 циклов перезарядки при 100% выработке
- Более 1200 циклов перезарядки при 50% выработке

Применение:

- Телекоммуникации
- ИБП
- Силовые системы
- Аварийные системы
- Системы безопасности
- Коммуникации
- Блоки питания
- Автоматические системы



M10 Bolt
B5 Terminal



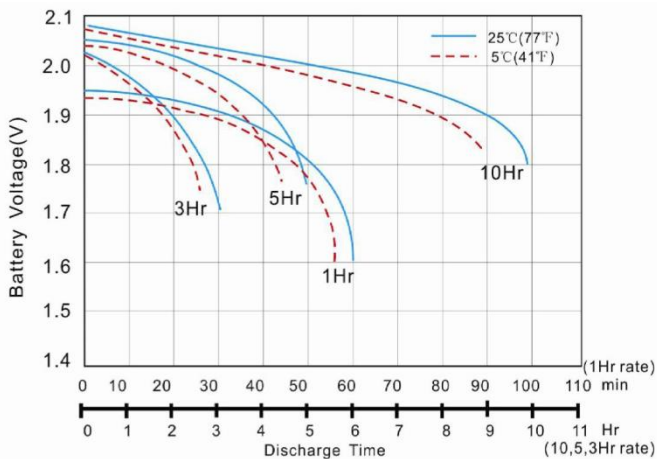
Состав батареи:

| Компонент | Положительная пластина | Отрицательная пластина | Контейнер | Крышка | Герметик | Клапан | Терминал | Сепаратор | Электролит |
|-----------|------------------------|------------------------|-----------|--------|----------|--------|----------|---------------|----------------|
| Материал | Диоксид свинца | Свинец | ABS | ABS | Эпоксид | Резина | Медь | Стекловолокно | Серная кислота |

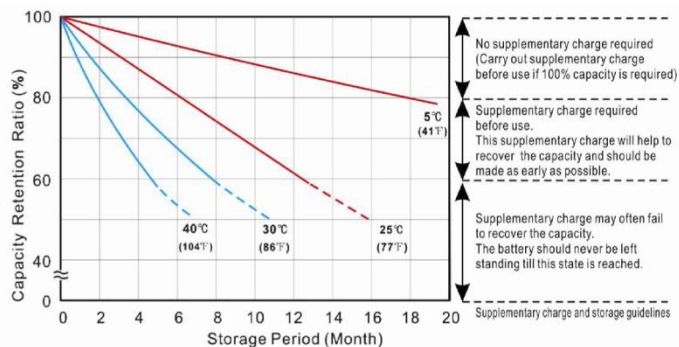
Спецификации:

| Модель аккумулятора | ML 1000-2 2V1000AH | | | | Постоянный ток разряда (CC, Unit: A) при 25°C | | | | | | | | | | | | |
|---|---|-----------------------|-------------------------|----------------------|---|--|---------|--------|--------|--------|--------|--------|--------|--------|--------|--------|-------|
| | 15 лет | | | | F.V/Время | 5 мин | 10 мин | 15 мин | 30 мин | 1 ч | 2 ч | 3 ч | 4 ч | 5 ч | 6 ч | 10 ч | 20 ч |
| Срок эксплуатации | 15 лет | | | | 1.85V/Cell | 2339.42 | 1559.61 | 760.31 | 513.31 | 317.77 | 240.38 | 195.93 | 162.39 | 142.90 | 116.29 | 97.48 | 49.91 |
| | 10HR (100.00A, 10.8 V) | 5HR (166.60A, 10.8V) | 3HR (246.60A, 10.8V) | 1HR (526.60A, 10.8V) | 1.80V/Cell | 2400.00 | 1600.00 | 780.00 | 526.60 | 326.00 | 246.60 | 201.00 | 166.60 | 146.60 | 119.30 | 100.00 | 51.20 |
| Емкость (25°C) | 1000.00AH | 833.00AH | 739.80AH | 526.60AH | 1.75V/Cell | 2428.80 | 1619.20 | 789.36 | 532.92 | 329.91 | 249.56 | 203.41 | 168.60 | 148.36 | 120.73 | 101.20 | 51.81 |
| | Длина | Ширина | Высота | Общая высота | 1.70V/Cell | 2647.39 | 1716.35 | 836.72 | 554.18 | 335.72 | 253.95 | 206.99 | 171.57 | 150.97 | 122.86 | 102.98 | 52.73 |
| Размеры | 474 мм | 173 мм | 329 мм | 365 мм | 1.67V/Cell | 2914.56 | 1862.08 | 907.76 | 585.15 | 339.31 | 256.67 | 209.21 | 173.40 | 152.59 | 124.17 | 104.08 | 53.29 |
| | Вес | 61.50 Kg | | | | Постоянный выход мощности (CP, Unit: W) при 25°C | | | | | | | | | | | |
| Внутренне сопротивление | Полностью заряженная при 25°C: 0.32mΩ | | | | F.V/Время | 5 мин | 10 мин | 15 мин | 30 мин | 1 ч | 2 ч | 3 ч | 4 ч | 5 ч | 6 ч | 10 ч | 20 ч |
| | Саморазряд | 2% в месяц при (25°C) | | | | 1.85V/Cell | 4561.9 | 3041.2 | 1482.6 | 1001.0 | 619.7 | 468.7 | 382.1 | 316.7 | 278.7 | 226.8 | 190.1 |
| Зависимость емкости от температуры (20HR) | | 40°C | 25°C | 0°C | -15°C | 1.80V/Cell | 4680.0 | 3120.0 | 1521.0 | 1026.9 | 635.7 | 480.9 | 392.0 | 324.9 | 285.9 | 232.6 | 195.0 |
| | 102% | 100% | 85% | 65% | 1.75V/Cell | 4736.2 | 3157.4 | 1539.3 | 1039.2 | 643.3 | 486.6 | 396.7 | 328.8 | 289.3 | 235.4 | 197.3 | 101.0 |
| Напряжение заряда (25°C) | Циклическое использование | | Плавающее использование | | 1.70V/Cell | 5162.4 | 3346.9 | 1631.6 | 1080.7 | 654.7 | 495.2 | 403.6 | 334.6 | 294.4 | 239.6 | 200.8 | 102.8 |
| | 2.40-2.50V (-5mV/°C), макс. ток: 250.0A | | 2.25-2.30V (-3.0mV/°C) | | 1.67V/Cell | 5683.4 | 3631.1 | 1770.1 | 1141.0 | 661.7 | 500.5 | 408.0 | 338.1 | 297.5 | 242.1 | 203.0 | 103.9 |

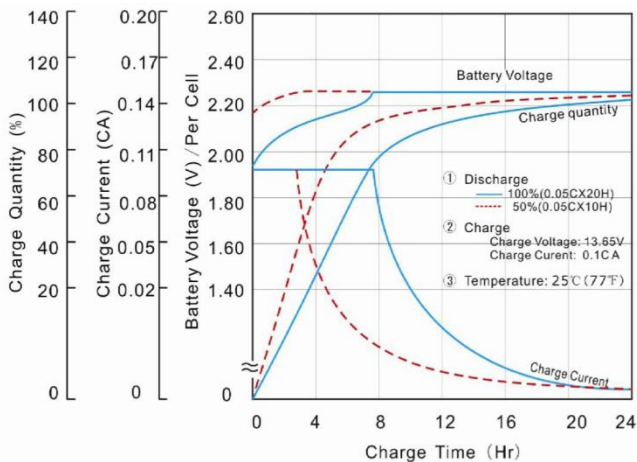
Напряжение (V) и время разрядки



Характеристики снижения емкости



Напряжение и время заряда в StandBy использовании



Время жизни в StandBy

